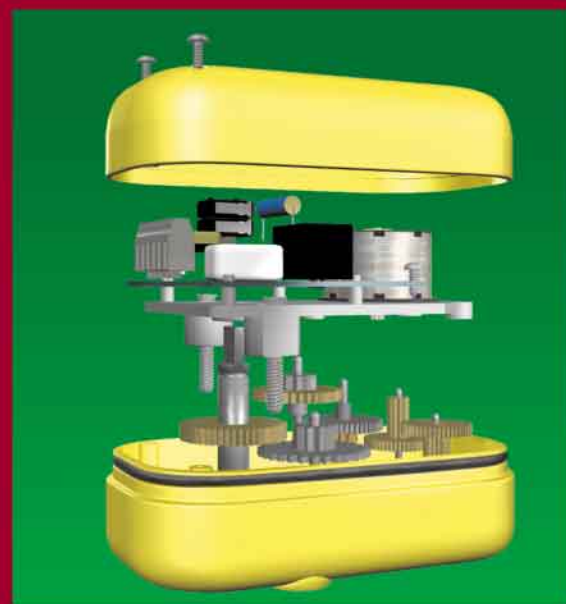
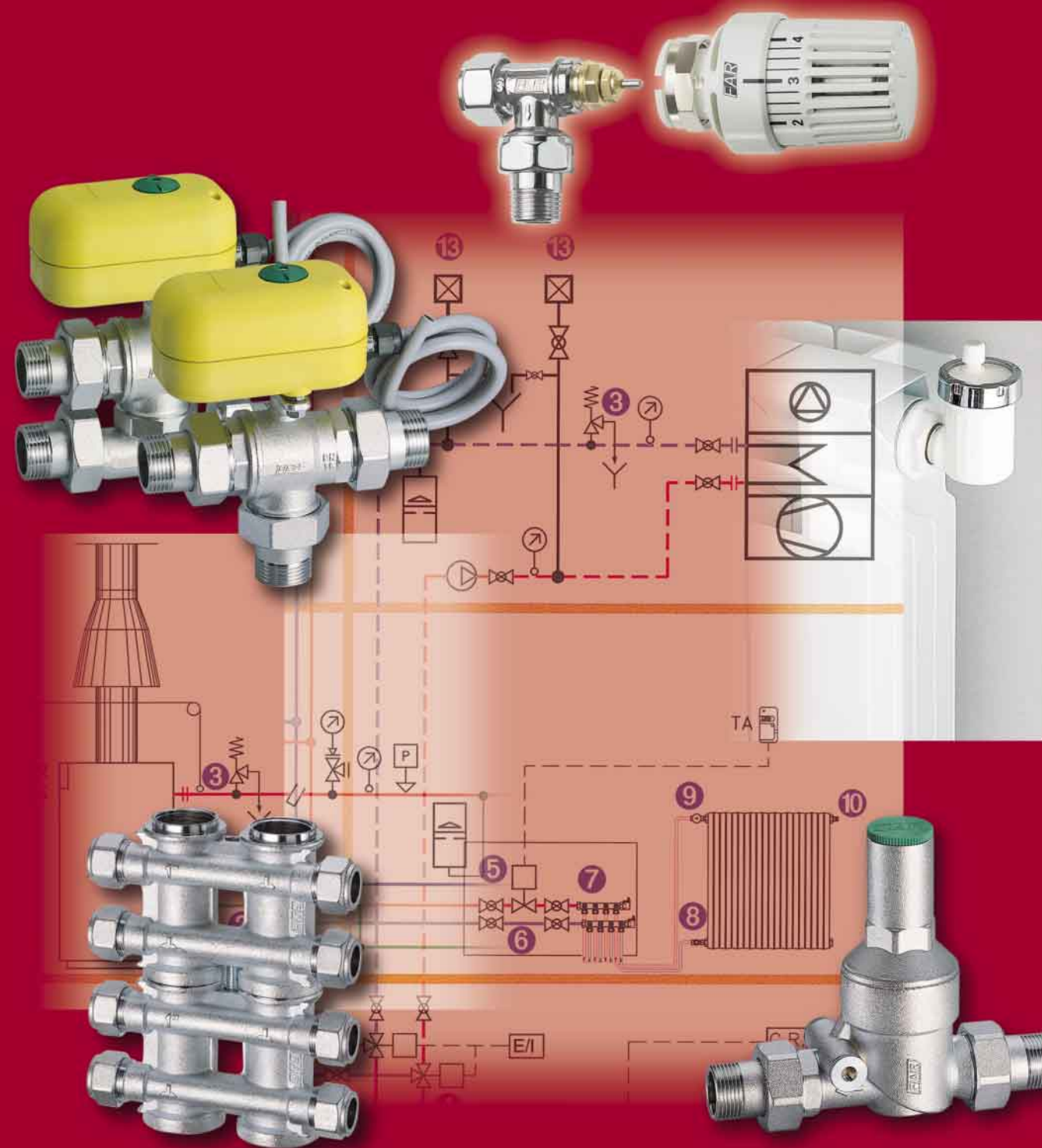


small



Моторизованные зонные
вентили FAR:
прочные, надежные,
легко устанавливаемые



РАДИАТОРНАЯ СИСТЕМА ОТОПЛЕНИЯ

UNI EN ISO 9001
ANCCP
s.r.l.
SINCERT
Accr. 228A

РАДИАТОРНАЯ СИСТЕМА ОТОПЛЕНИЯ

Зонные вентили FAR позволяют регулировать уровень температуры в одной или нескольких комнатах.

Вентили могут быть установлены в трех различных ситуациях, а именно:

- Двухходовой кран имеющий положения «открыто – закрыто».
- Трехходовой кран с байпасом, позволяющий изменять направление теплоносителя в контуре отопления, имеющий постоянное гидравлическое сопротивление.

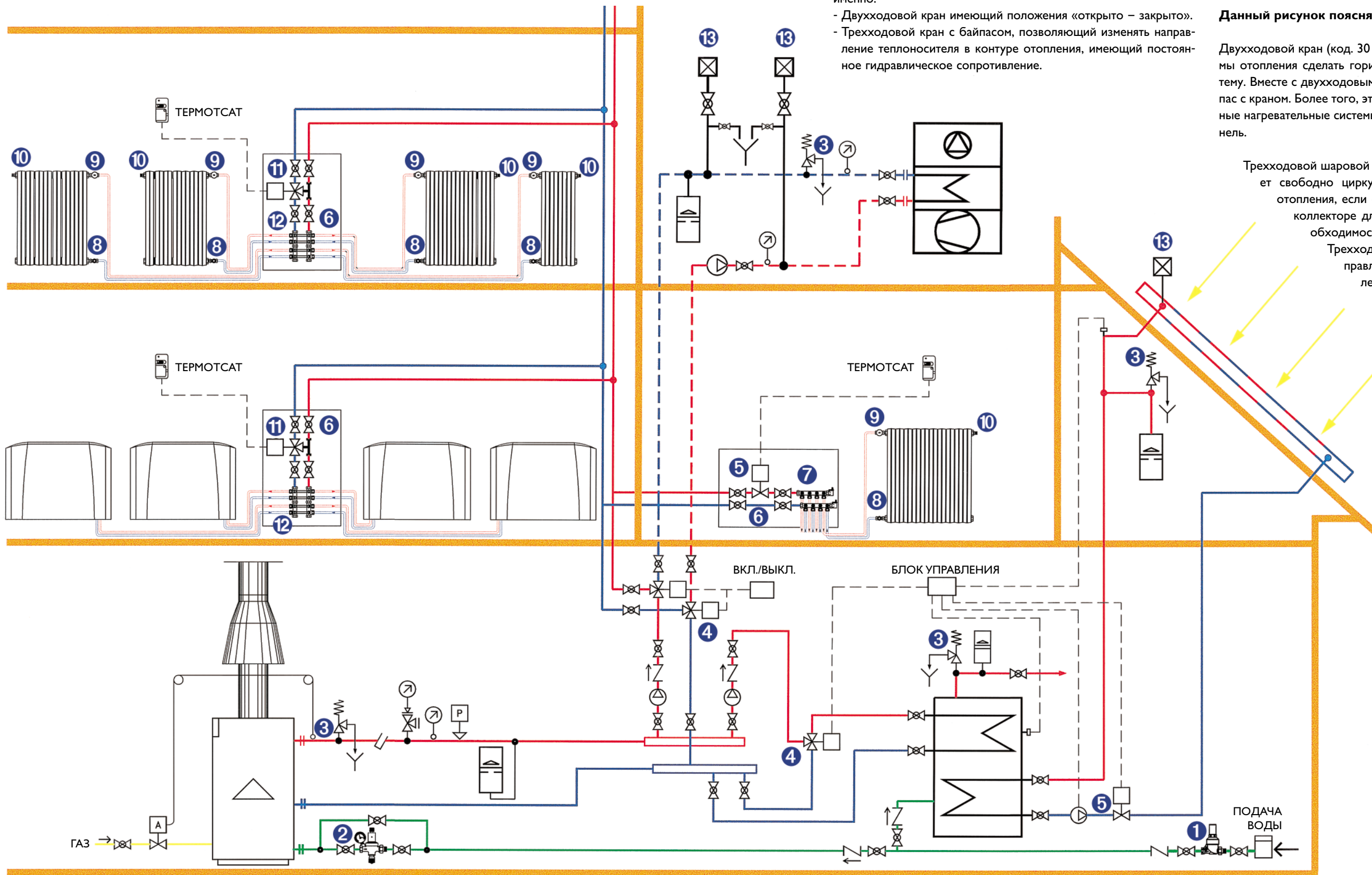
- Трехходовой кран позволяет направлять теплоноситель в два разных независимых контура отопления или подпитывать систему с двумя различными видами теплоносителя.

Данный рисунок поясняет применение регуляторов FAR.

Двухходовой кран (код. 3015) позволяет из традиционной системы отопления сделать горизонтальную распределительную систему. Вместе с двухходовым краном необходимо установить байпас с краном. Более того, это позволяет подключить альтернативные нагревательные системы, такие как, например, солнечную панель.

Трехходовой шаровый кран с байпасом (код. 3025) позволяет свободно циркулировать теплоносителю в системе отопления, если он установлен на распределительном коллекторе для каждой комнаты, при этом нет необходимости в установке байпаса.

Трехходовой шаровый кран (код. 3020) направляет теплоноситель из контура отопления в контур подготовки горячего водоснабжения (см. связь отопительной системы с системой горячего водоснабжения). Кран, управляемый термостатом, установленным в бойлере, пропускает теплоноситель до тех пор, пока температура горячей воды не достигнет необходимой температуры. После того как температура достигнута, кран переключается, направляя теплоноситель обратно в систему отопления.



- | | | | | | | | | | | | | |
|------------------------------------|--|--|------------------------------------|------------------------------------|--|---|---|--|---------------------------------------|---|----------------------------|---|
| | | | | | | | | | | | | |
| 1 Хромированный редуктор давления. | 2 Автоматический подпитывающий редуктор. | 3 Автоматический предохранительный клапан. | 4 Трехходовой зонный шаровый кран. | 5 Двухходовой зонный шаровый кран. | 6 Крепления для коллекторов, устанавливаемые на металлический кронштейн. | 7 Модульный коллектор с тремя отводами для медных и пластиковых труб. | 8 Угловой запорный вентиль для медных труб. | 9 Терморегулирующий угловой вентиль для медных труб с термостатической головкой. | 10 Ручной клапан для выпуска воздуха. | 11 Моторизованный трехходовой зонный шаровый кран с тройником байпасом. | 12 Параллельный коллектор. | 13 Автоматический клапан для выпуска воздуха. |